



[5-20-17]

# 4LDK 2×4 オール電化

■敷地面積 / 280.35㎡ (84.80坪)

■延床面積 / 105.16㎡ (31.81坪)

リビング中心の  
回遊性ある動線プラン

## 頭金0円・ボーナス0円

■月々実質返済額 ※初年度

**80,263** 円/月

### ご返済例

■月々ローン支払い

販売価格 / 3,860万円 (税込)

借入金利 / 0.65%

返済期間 / 35年

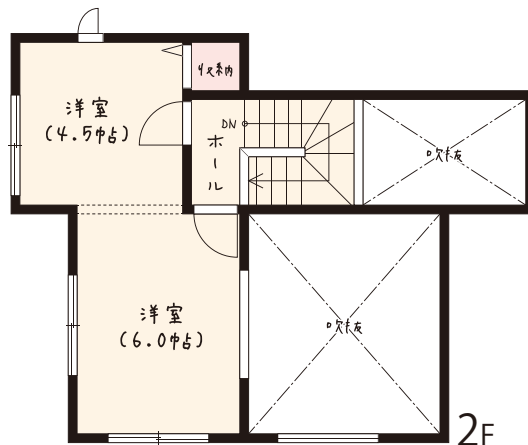
102,779 円/月

■住宅ローン控除

当初13年間 月額相当最大額

▲22,516 円/月

※掲載の間取り図は、図面を基に描き起こしたもので、  
実際とは多少異なる場合があります。



**A** 南向きのゆとりの  
リビング・ダイニング  
キッチンスペースと合わせると17帖超  
のゆったりくつろげる広々リビング・ダイ  
ニング。南向きで太陽もいっぱい。

**B** 自然を感じながら  
BBQも楽しめるウッドデッキ  
リビングルームと自然につながるウッド  
デッキは、BBQやホームパーティを楽し  
んだり、家族の趣味が広がります。

