

[5-20-16]

4LDK 2x4 オール電化

■敷地面積 / 262.20㎡ (79.31坪)

■延床面積 / 108.89㎡ (32.93坪)

頭金0円・ボーナス0円

■月々実質返済額(参考) ※初年度

82,135 円/月

ご返済例

■月々ローン支払い

販売価格 / 3,950万円(税込)

借入金利 / 0.65%

返済期間 / 35年

105,176 円/月

■住宅ローン控除

当初13年間 月額相当最大額

▲23,041 円/月

※掲載の間取り図は、図面を基に描き起こしたもので、実際とは多少異なる場合があります。

たくさんの収納で誰でも片付け上手に。のびのび空間で開放感にあふれるお家

A ウイルスを入れない工夫
シューズクローク+玄関手洗い

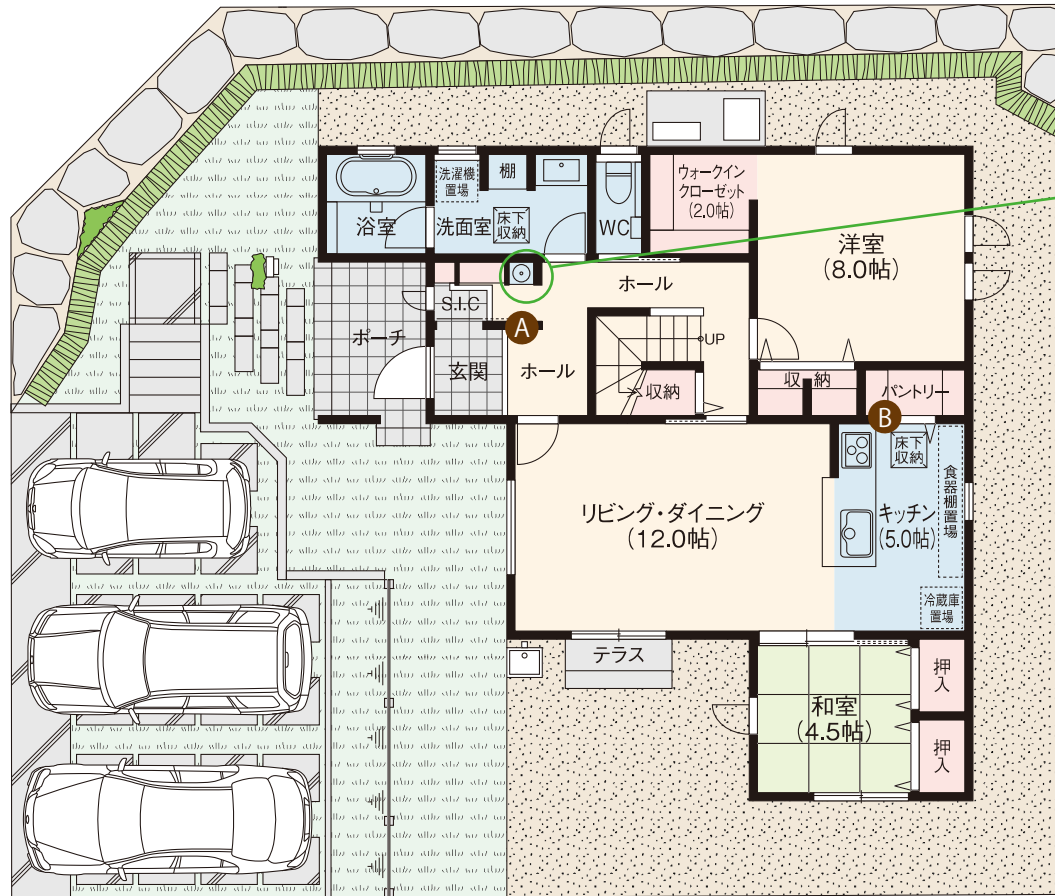
帰宅後に上着を収納&玄関手洗いで家の中の清潔を保ちます。家族はシューズクローク側から出入りするの、玄関はいつでもスッキリ！

B たくさんストック！
買い置きできるパントリー

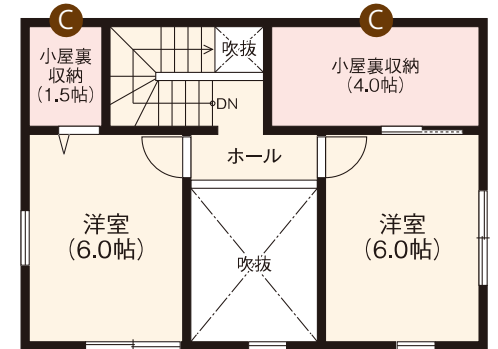
買いすぎてしまっても大丈夫！大容量のパントリーに食品を収納できる&非常時の備蓄としても活用できて安心。

C 思い出も一緒に収納できる
小屋裏収納

季節ものの収納にはもちろん、お子さまが作った作品や家族の思い出の品などがたっぷり入る、あると嬉しい収納スペース。



★ NEW ★
「ただいま」後の新習慣に
嬉しい玄関手洗い器つき



2F

1F

