



[5-20-15]

4LDK 2×4 オール電化

■敷地面積 / 252.41㎡ (76.35坪)

■延床面積 / 106.81㎡ (32.31坪)

頭金0円・ボーナス0円

■月々実質返済額(参考) ※初年度

67,869 円/月

ご返済例

■月々ローン支払い

販売価格 / 3,710万円 (税込)

借入金利 / 0.65%

返済期間 / 35年

98,785 円/月

■住宅ローン控除

当初10年間 月額相当最大額

▲30,916 円/月

クリーンで過ごしやすい住宅環境を。家族との大切な時間と思い出を守るお家

A 「ただいま」の後の新習慣
シューズクローク+玄関手洗い

帰宅後に上着を収納&玄関手洗いで家の中の清潔を保ちます。手洗いカウンター部分には抗ウイルス・抗菌性能の「アイカウシルテクト」仕様を採用。

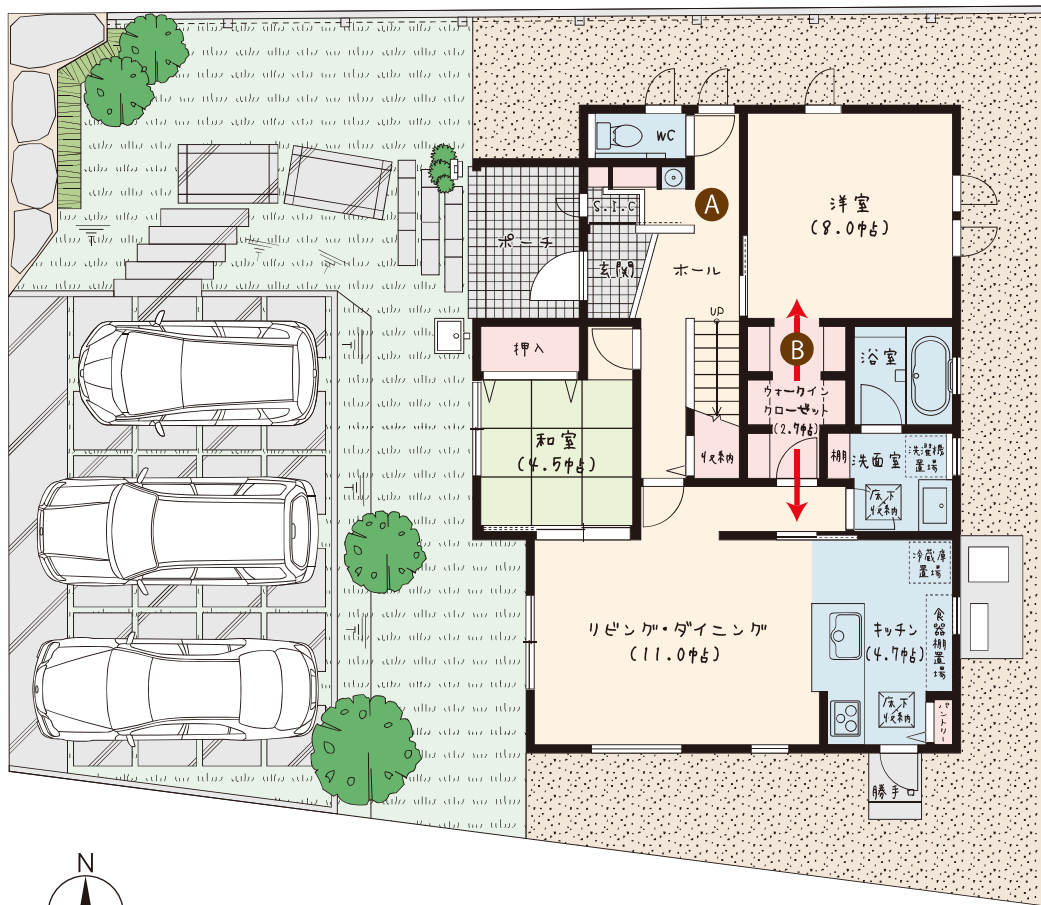
B 寝室まわりの快適動線で
朝と夜の時間がスムーズに

寝室と洗面室・浴室がつながり、着替えや入浴に便利なプラン。朝の身支度や夜のお休みもスムーズに行えます。

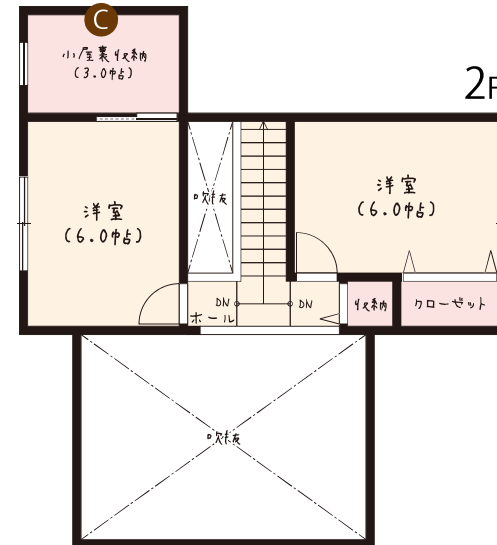
C 思い出も一緒に収納できる
小屋裏収納

季節ものの収納にはもちろん、お子さまがつくった作品や家族の思い出の品などがたっぷり入る、あると嬉しい収納スペース。

1F



2F



■分譲住宅「いごこ家」15号棟概要●所在地/宮城県仙台市青葉区錦ヶ丘5丁目20番地15(地番)●交通/JR仙山線「愛子」駅より愛子観光バス約8分・「錦ヶ丘5丁目」バス停下車徒歩3分
他●販売棟数/1棟●土地面積/280.35㎡●建物面積/106.81㎡(建築基準法上)●間取り/4LDK●構造規模/木造枠組壁工法2階建て●建築確認番号/第RO2確認建築宮城建住00088号(令和2年4月10日)●予定販売価格/3,710万円●完成時期/2021年8月完成予定●販売時期/未定●設計・施工・売主/錦工ステート株式会社●売買代金以外に授受される金額●有線TV放送加入申込金/77,000円(1回限り、消費税込)●環境整備維持基金/52,500円(1回限り)※その他、有線TV基本使用料(Aコース)/月額880円(消費税込)、監視巡回料(エコノミープラン)/月額2,200円(消費税込)が別途必要になります。※先着順受付のため、申込済となる場合がございます。あらかじめご了承ください。[2021年5月25日現在]

※販売時期未定につき、購入をご希望は要望書にてお受付いたします。

※掲載の間取り図は、図面を基に描き起こしたもので、実際とは多少異なる場合があります。