

[5-20-13]

4LDK 2x4 オール電化

■敷地面積 / 261.52㎡ (79.10坪)

■延床面積 / 112.61㎡ (34.06坪)

頭金0円・ボーナス0円

■月々実質返済額(参考) ※初年度

82,550円/月

ご返済例

■月々ローン支払い

販売価格 / 3,970万円(税込)

借入金利 / 0.65%

返済期間 / 35年

105,708円/月

■住宅ローン控除

当初13年間 月額相当最大額

▲23,158円/月

家族時間を大切にする方へ。家族とのコミュニケーションが自然とふえるお家

**A** 家族みんなで使える！  
ファミリークローゼット

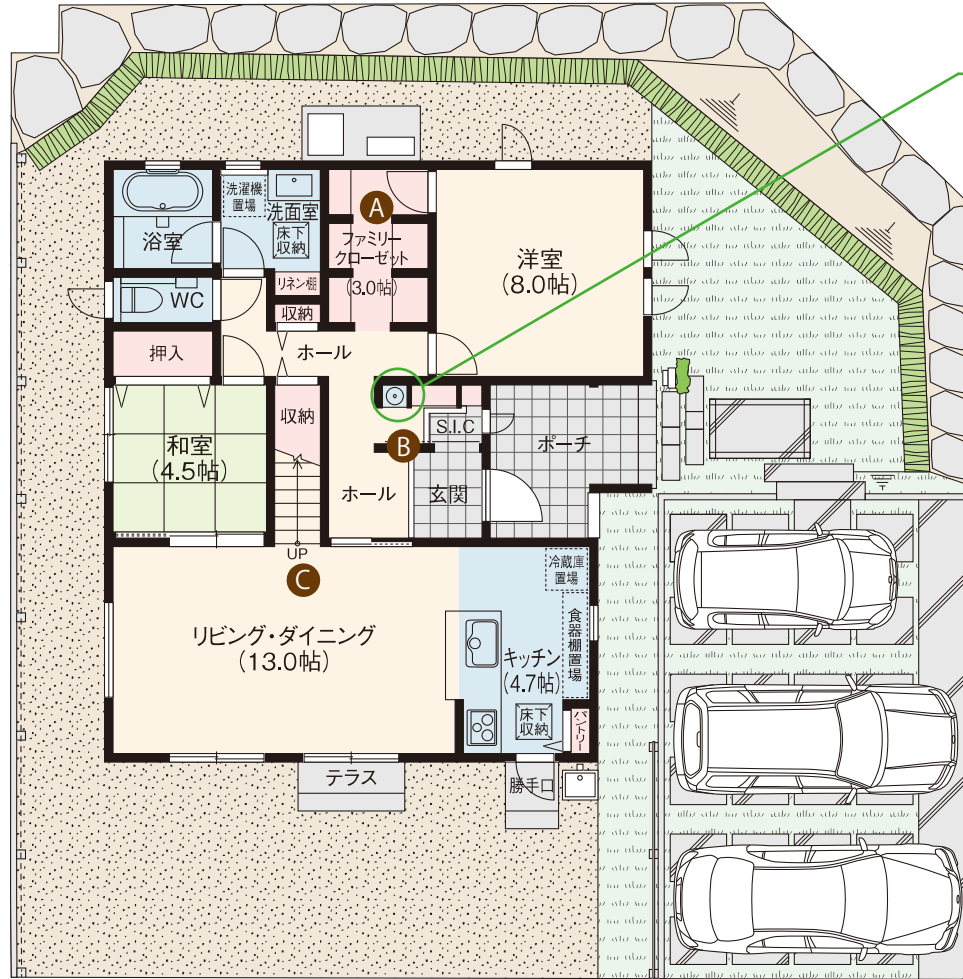
家族全員分のお洋服が収納できる大容量のクローゼット。1階にあるから着替えも洗濯物の取り込みもラクに！

**B** いつでもキレイを保てる  
2way 玄関

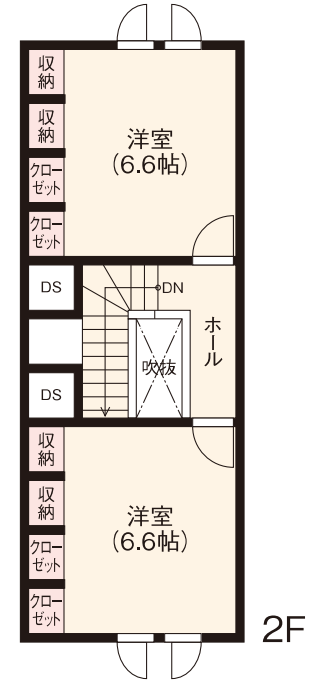
家族はシューズクローズ側から出入りすることで、玄関のキレイをいつでもキープできます。

**C** 家族の会話がふえる  
リビングイン階段

お子さまの帰りをいつも笑顔で迎えられるリビングイン階段。家族のコミュニケーションをやさしく育みます。



★ NEW ★  
「ただいま」の後の新習慣に  
嬉しい玄関手洗い器つき



1F



※掲載の間取り図は図面に基に描き起こしたもので、実際とは多少異なる場合がございます。