

4LDK 2×4 オール電化

土地面積 234.59㎡(70.96坪) 建物面積 118.41㎡(35.81坪)

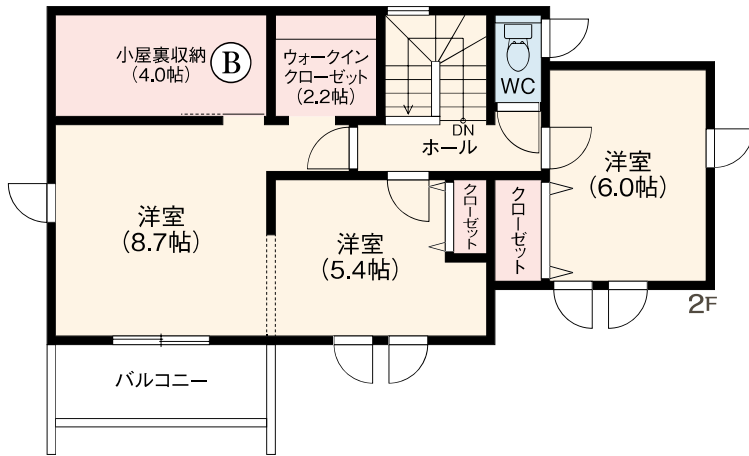
参考返済例

頭金 0円 ボーナス 0円 実質月々返済 87,956円

※販売価格 4,230万円 変動金利 0.65%、35年返済の場合 ※返済例は住宅ローン控除を利用した初年度の実質返済額となります。



コミュニケーションが自然と生まれる
ファミリーコックピットのある家。



A 家事室で毎日の家事をサポート

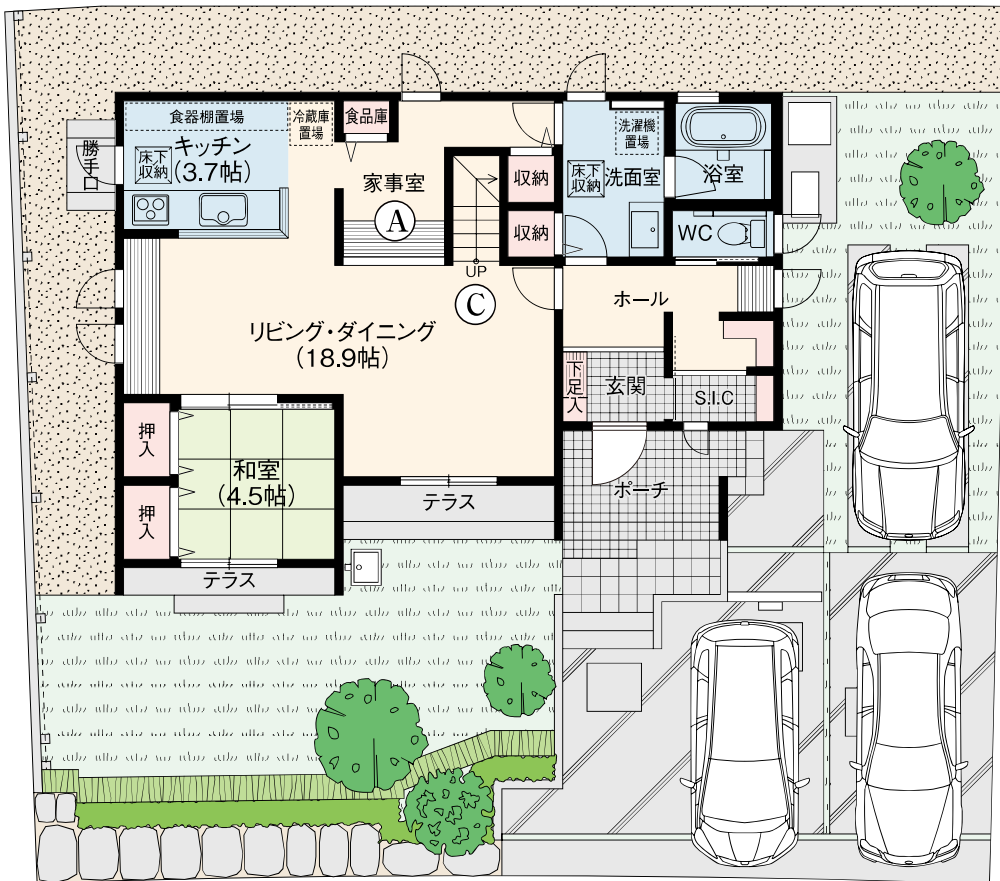
ほっと一息ついてくつろぐ空間と、家事の空間はわけたいという希望に応える家事室。家族で使えるファミリーコックピット。

B 小屋裏収納で片付け名人

4帖の小屋裏収納は、シーズンオフの洋服やお子様の遊具、趣味の道具などを収納するのにピッタリ。その他にも1・2階ともに収納が充実。

C 必ず家族が顔を合わせるリビングイン階段

リビングイン階段を採用し、玄関から2階までリビングを通る動線に。帰宅時やお出かけの際に必ず家族が顔を合わせ、コミュニケーションが生まれやすい家です。



1F

