

4LDK 2×4 ガス仕様

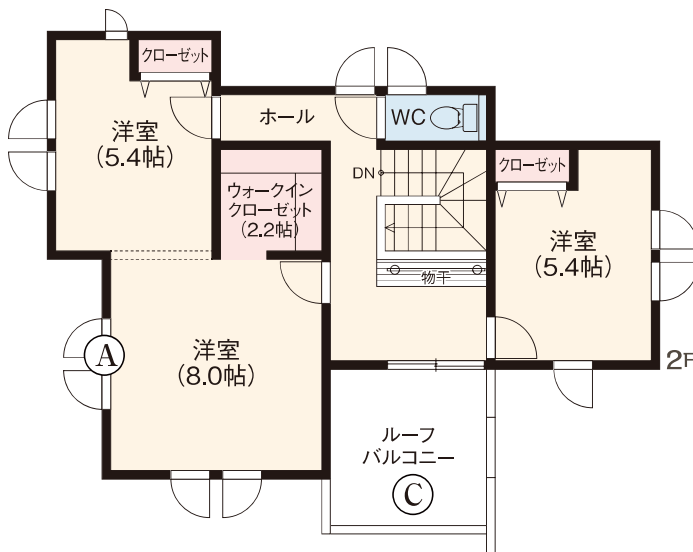
土地面積 232.88㎡ (70.44坪) 建物面積 121.72㎡ (36.82坪)

参考返済例 頭金 0円 ボーナス 0円 実質月々返済 91,075円

※販売価格 4,380万円 変動金利 0.65%、35年返済の場合 ※返済例は住宅ローン控除を利用した初年度の実質返済額となります。



家事ラク動線と床暖房のあるポカポカな家



A 足下をやさしく暖める床暖房完備

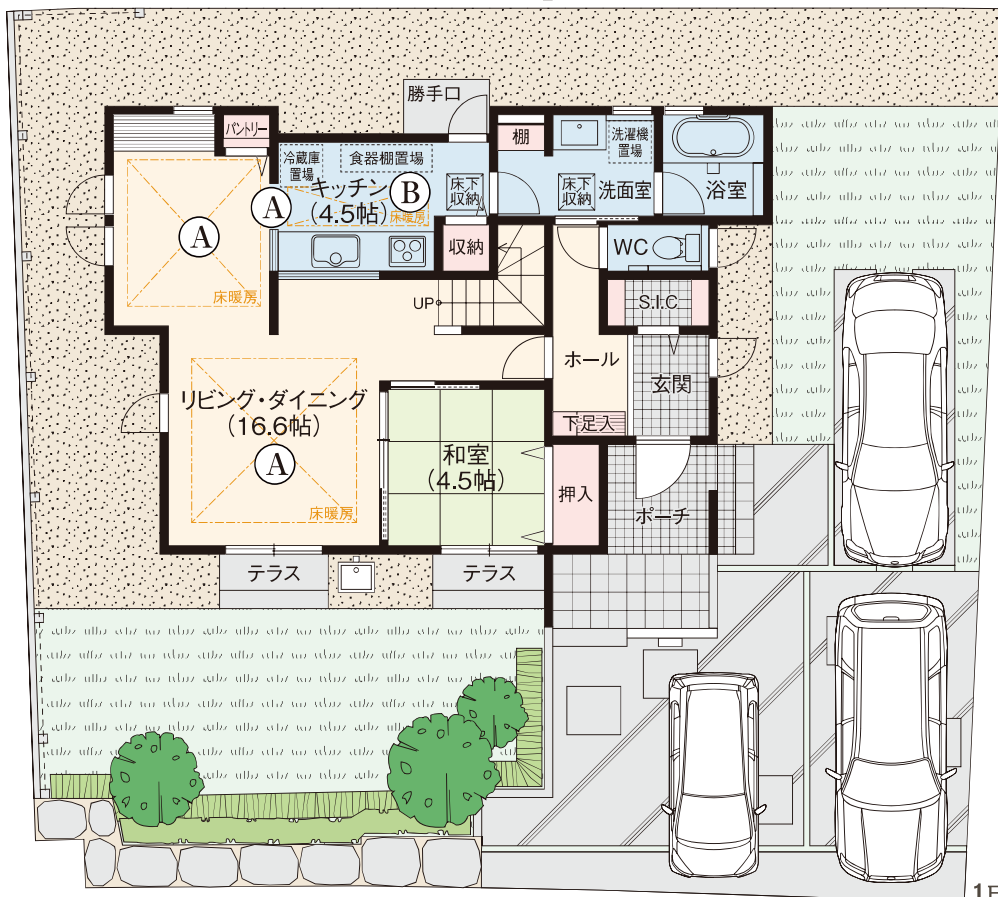
リビング・ダイニング、キッチンに3ヶ所の床暖房を完備し、寒い冬でもお部屋を足下から心地よく暖めます。

B 家事がはかどる2WAYキッチン

お洗濯をしながら、クッキングもラク。2WAYキッチンで、忙しいママを応援する快適な家事動線に。

C 使い方いろいろのルーフバルコニー

南面の広々ルーフバルコニーは、オープンカフェやDIYスペースなど、使い方いろいろでライフスタイルが広がります。



360° パノラマ公開中



※掲載の間取り図は、図面に基き描き起こしたもので、実際とは多少異なる場合があります。