

4LDK 2×4 オール電化

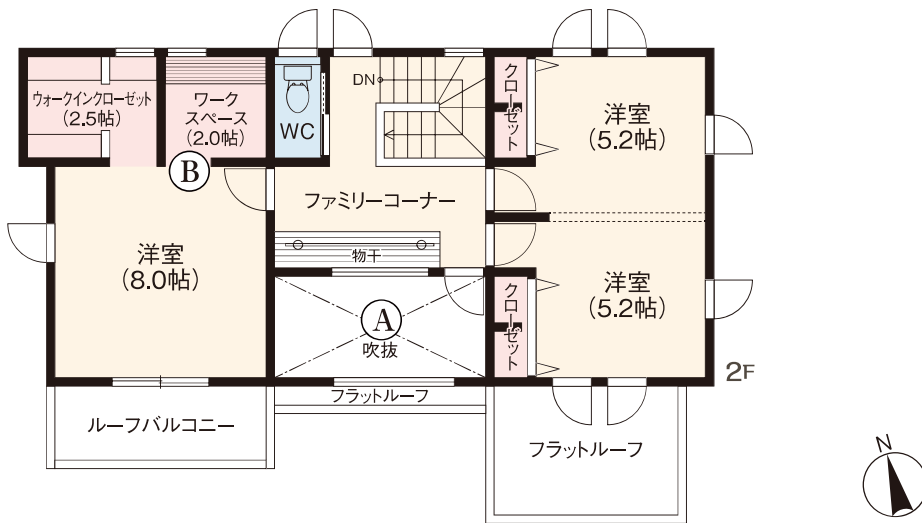
土地面積 234.25㎡(70.86坪) 建物面積 117.58㎡(35.56坪)

参考返済例 頭金 0円 ボーナス 0円 実質月々返済 90,036円

※販売価格 4,330万円 変動金利 0.65%、35年返済の場合 ※返済例は住宅ローン控除を利用した初年度の実質返済額となります。



吹き抜けで家族が笑顔になる陽だまりの家



A 開放感たっぷりの吹き抜け天井

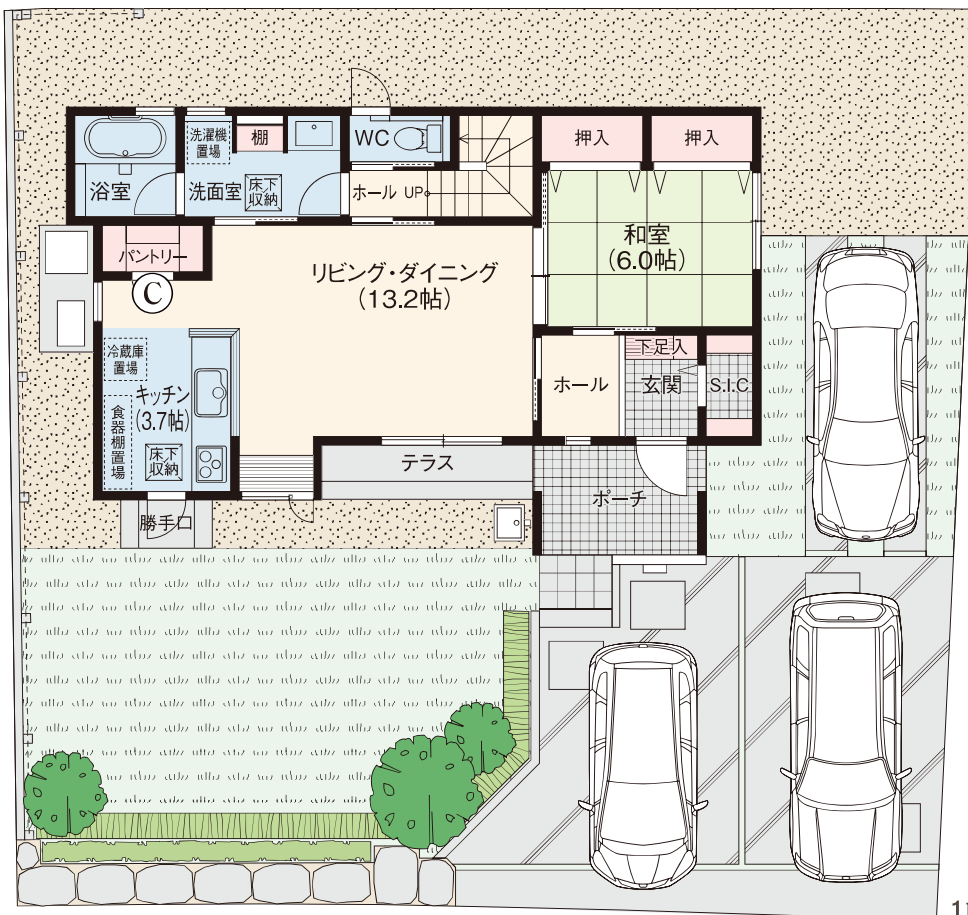
リビング・ダイニングには吹き抜け天井を採用し、開放感に満たされる伸びやかな暮らしを演出します。

B 暮らしの楽しみを広げるワークスペース

パソコンを置いて、いろいろな調べ物をしたり、趣味の空間としても多目的に活用できる、便利なワークスペース。

C キッチンがいつもスッキリ保てるパントリー

調理器具や買い置き食材をたっぷり収納できるパントリー。キッチン周りをいつもスッキリ保てます。



360°  
パノラマ  
公開中



※掲載の間取り図は、図面を基に描き起こしたもので、実際とは多少異なる場合があります。