

4LDK 2×6 オール電化

土地面積 230.22㎡(69.64坪) 建物面積 121.80㎡(36.84坪)

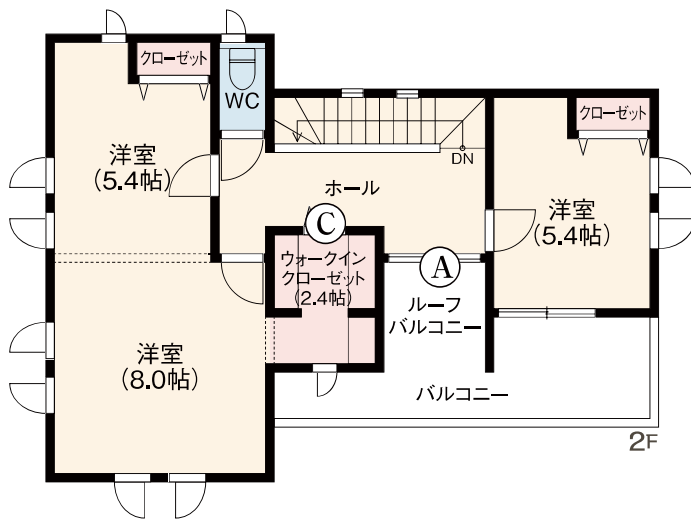
参考返済例 実質月々返済 83,784 円

頭金 0 円 ボーナス 0 円 ※販売価格 4,580 万円 変動金利 0.65%、35 年返済の場合 ※返済例は住宅ローン控除を利用した初年度の実質返済額となります。



いつでもキレイなお洋服でおしゃれしたい！

トレンドを押さえながらも、ずっと愛せる飽きのこないデザイン！



A 広々2wayバルコニー

ゆったりとした屋根付のルーフバルコニーは、洗濯ものを干したり、家族の憩いの時間を過ごしたり、ママのお気に入りスペースのひとつ。

B 一直線の水回り動線×リネン庫

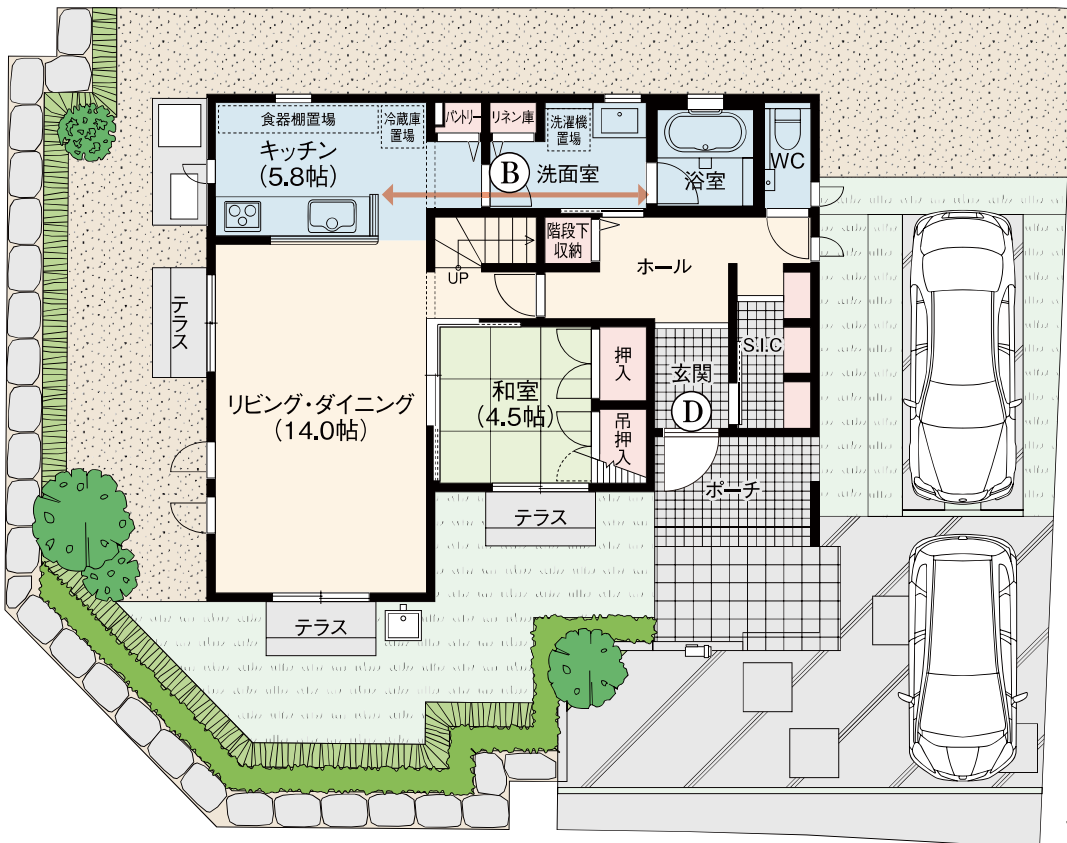
キッチン→洗面室→浴室と、家事の動きを考えた一直線の動線。洗濯機の横にはリネン庫もあり、よく使うタオル等の収納→取りだしも便利でスムーズ！

C 2方向から使える大容量ウォークインクローゼット

2階のウォークインクローゼットは2.4帖とたっぷり収納！ホール・洋室の2方向から出入りできるので、洗濯物を取り込んですぐしまったり、使い勝手も抜群。

D 2way玄関でいつもキレイにお出迎え

家族の靴やお子様の遊具、傘などは、お客様の入口と分けてシューズインクロークに。いつでも友達を呼べるキレイな玄関をキープ！



※掲載の間取り図は、図面に基に描き起こしたもので、実際とは多少異なる場合があります。