



Nishikigaoka

LIVIN' FIELD

錦ヶ丘で、あそび、ととのう。



※画像はイメージです

新規宅地誕生!

建築条件付き

宅地分譲

限定3区画

現地見学会開催



限定3組

条件付き宅地ご成約

2025年4月末までご成約で

ウッドデッキプレゼント

※ウッドデッキサイズ、仕様は指定のものとなります ※詳細はスタッフにお問合せください
※取付は建物竣工後となります



※image



※image



■売主 宮城県知事(5)第4952号/宮城県知事許可(特-3)第16409号/(社)不動産保証協会

錦エステート株式会社



0120-154-249

〒989-3123

仙台市青葉区錦ヶ丘一丁目3番地1 (錦ヶ丘ヒルサイドモール内)

TEL022-392-6311 (代)

ホームページ検索は

錦ヶ丘

検索



新規宅地誕生！

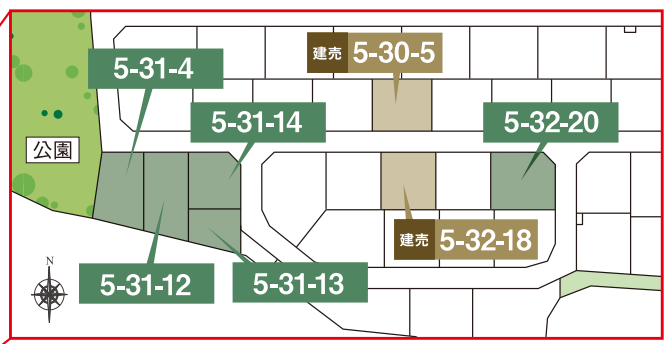
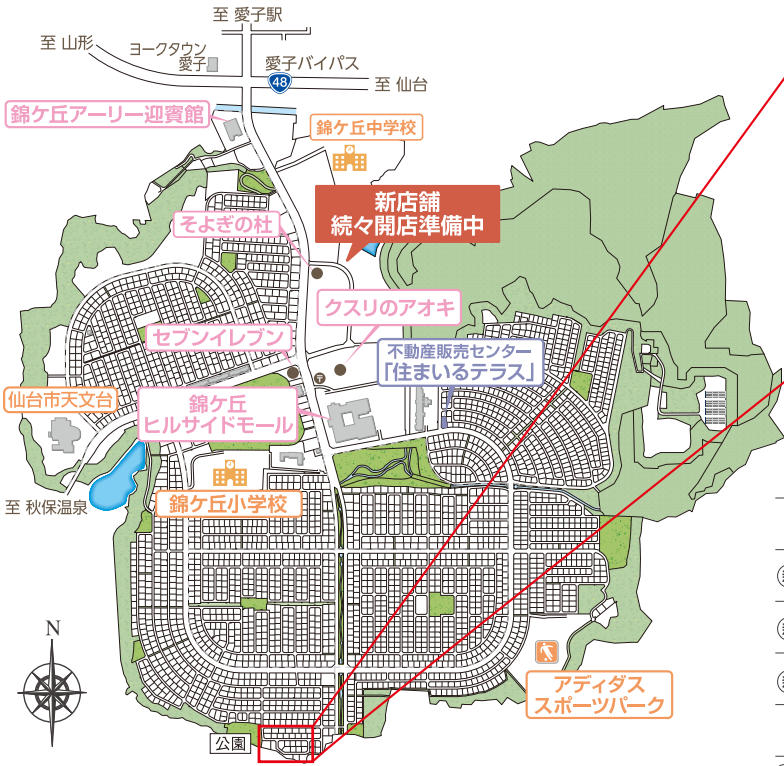
限定3区画

建築条件付き
宅地分譲

ひろびろ宅地
70坪以上
駐車場3台分可

錦ヶ丘の豊かな
自然を間近で満喫！
宅地南側が
山林

小さなお子様
のびのび遊べる！
公園に隣接



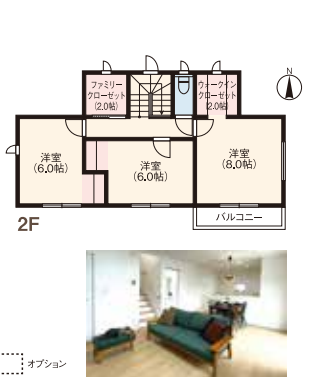
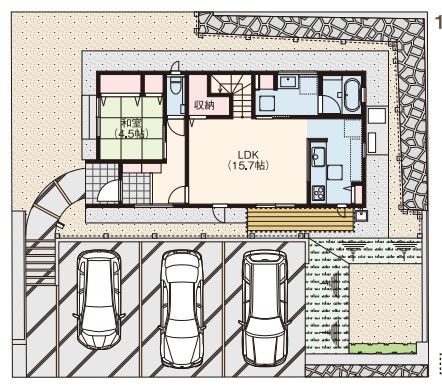
人気の錦ヶ丘5丁目に
新区画登場！ 5丁目 宅地分譲 1,630万円より

区画		面積	価格
新 5-31-4	条件付き宅地	252.06㎡ (76.24坪)	1,700万円
新 5-31-12	条件付き宅地	251.74㎡ (76.15坪)	1,680万円
新 5-31-13, 14	条件付き宅地	525.56㎡ (158.98坪)	3,860万円
5-32-20	条件付き宅地	285.26㎡ (86.29坪)	1,630万円

●新 新規分譲区画

お気に入り暮らし
ミニマルベーシックな家

詳細は
コチラ



5-30-5 4LDK
■敷地面積 / 256.41㎡ (約77.55坪)
■延床面積 / 109.30㎡ (約33.06坪)

販売価格
3,990万円 (税込)

■錦ヶ丘全体概要●総開発面積/2,108,203㎡●総計区画戸数/5,155戸●開発許可番号/宮城県(建)指令第167号(昭和60年9月28日付)●用途地域/第一種低層住居専用地域、第二種住居地域、第一種中高層住居専用地域、第二種中高層住居専用地域●地目/宅地●建ぺい率/40%、60%●容積率/60%、200%●私道負担/なし●道路/幹線道路幅員16~25m、区画道路幅員6~12m。アスファルト舗装一部インターロッキング●主要施設/錦ヶ丘ヒルサイドモール、近隣公園1ヶ所(約3.2ha)、街区公園13ヶ所(予定含む)、仙台市天文台、小学校1校、中学校1校、アディダススポーツパーク、錦ヶ丘アーリー迎賓館●設備/電気:東北電力、水道:仙台市営水道、ガス:仙台エルピーガス、汚水:公共下水道、CATV、24時間監視巡回サービス他●分譲住宅概要●所在地/宮城県仙台市青葉区錦ヶ丘5丁目30番地5(地番)他●交通/JR仙山線「愛子」駅より愛子観光バス約8分・「錦ヶ丘5丁目」バス停下車徒歩4分●販売棟数/2棟●土地面積/256.41㎡~260.43㎡●建物面積/109.30㎡~115.10㎡●間取り/4~5LDK●構造規模/木造枠組壁工法2階建●建築確認番号/第R05確認建築宮城建住02447号(令和5年12月7日)他●販売価格/3,990万円~4,150万円(消費税込)●完成時期/完成済み●入居時期/即入居可●設計・施工・売主/錦エース株式会社●売買代金以外に授受される金額●有線TV放送加入申込金/77,000円(1回限り、消費税込)●環境整備維持基金/52,500円(1回限り)●建築条件付き宅地分譲概要●所在地/宮城県仙台市青葉区錦ヶ丘5丁目31番地4他(地番)●交通/JR仙山線「愛子」駅より愛子観光バス約8分・「錦ヶ丘5丁目」バス停下車徒歩4分●販売区画数/4区画●土地面積/251.74㎡~525.56㎡●販売価格/1,630万円~3,860万円●売主/錦エース株式会社●建築条件付き宅地は、土地売買契約後3ヶ月以内に売主と新築一戸建て建築工事請負契約及び外構植栽工事請負契約を締結していただくことを停止条件として販売する宅地となります。この期間内に請負契約が成立しなかった場合は、契約はなかったことになり申込金その他お預かりした金銭は立替金等を清算のうえ、返還いたします。●設備/電気:東北電力(株)、水道:仙台市営水道、ガス:仙台エルピーガス、汚水:公共下水道、CATV、24時間監視巡回サービス他●売主/錦エース株式会社●売買代金以外に授受される金額●有線TV放送加入申込金/77,000円(1回限り、消費税込)●環境整備維持基金(5丁目)/52,500円(1回限り)●有線TV放送設備・セキュリティ設備設置費用/275,000円(1回限り、消費税込)※その他、有線TV基本使用料(5丁目)/Aコース月額880円(消費税込)、監視巡回料/エコミープラン月額2,200円(消費税込)が別途必要になります。※先着順受付のため、申込済となる場合がございます。あらかじめご了承ください。●広告制作年月日/2025年3月10日(広告有効期限/2025年4月30日)●間取り図(外構含む)とCGパースは図面を基に描き起こしたもので実際とは異なります。現況と相違しておりましたら、現況優先にてご了承ください。●方位記号には若干の誤差があります。●掲載の家具・調度品・自動車等はイメージであり、販売価格には含まれておりません。



住まいるテラス
丘の上の不動産屋さん