

RENOVATION a duplex apartment produced by Nishiki Estate



<主なリノベーション内容>

クロス張替え/フローリング張替え/給湯器交換/ユニットバス交換/洗面化粧台交換/システムキッチン交換/ガスコンロ交換/トイレ交換/襖張替え/畳表替え/リビングエアコン交換/二重サッシ取付(一部)/ハウスクリーニング実施

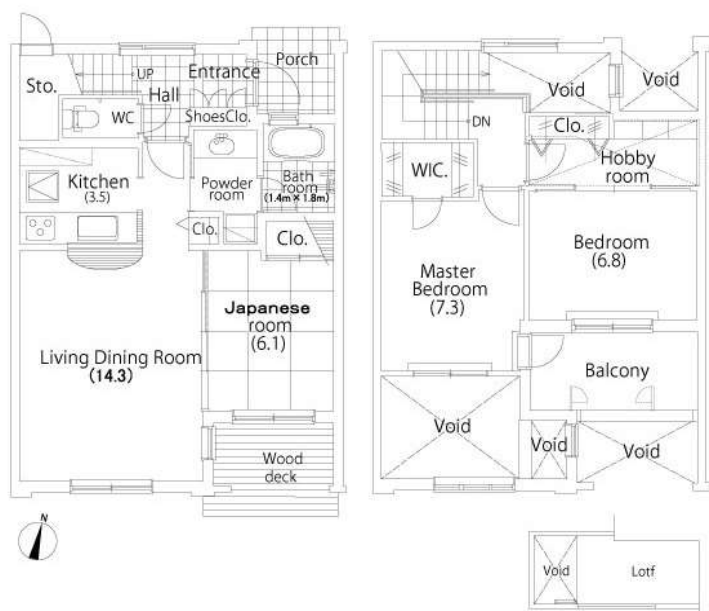
SALE

カーサ・パレルモ No.D7

販売価格/2,530万円(税込)

type/3LDK+WIC+ホビー・ルーム+外部収納

専有面積/94.84㎡(28.68坪)



物件所在地	青葉区錦ヶ丘8-1-1
土地権利	所有権
構造・規模	鉄筋コンクリート造2階建
用途地域	第二種住居
建築年月	2002年12月
総戸数	25戸
管理費	7,110円/月
修繕積立金	12,610円/月
駐車場	2台付 無料
CATV視聴料	864円/月(年払)
監視巡回警備料	1,296円/月(年払)
現況	空室・販売中 リノベーション工事済(2019年5月)
引渡日	相談
管理形態	全部委託管理(巡回)
管理会社	トウホクメンテナンス株式会社
取引態様	売主
備考	ペット飼育可(規約による制限有) 事務所使用不可

<返済例> 月々66,799円 ホーナス0円

借入金2,530万円 変動金利0.60% 返済期間35年として計算
購入諸費用等別途お客様のご負担がございます。

・図面及び方位は現況を優先します。万一売却済みの場合はご容赦ください。

- ◇当社売主につき仲介手数料不要
- ◇2年1,000万円の瑕疵保険付
- ◇住宅ローン控除利用可
- ◇インテリア家具付

Nishiki Estate 錦エステート株式会社

仙台市青葉区錦ヶ丘1-3-1 Tel.0120-154-249 営業時間 9:00~18:00(年中無休)
宮城県知事(4)第4952号/宮城県知事許可(特-28)第16409号/(社)不動産保証協会