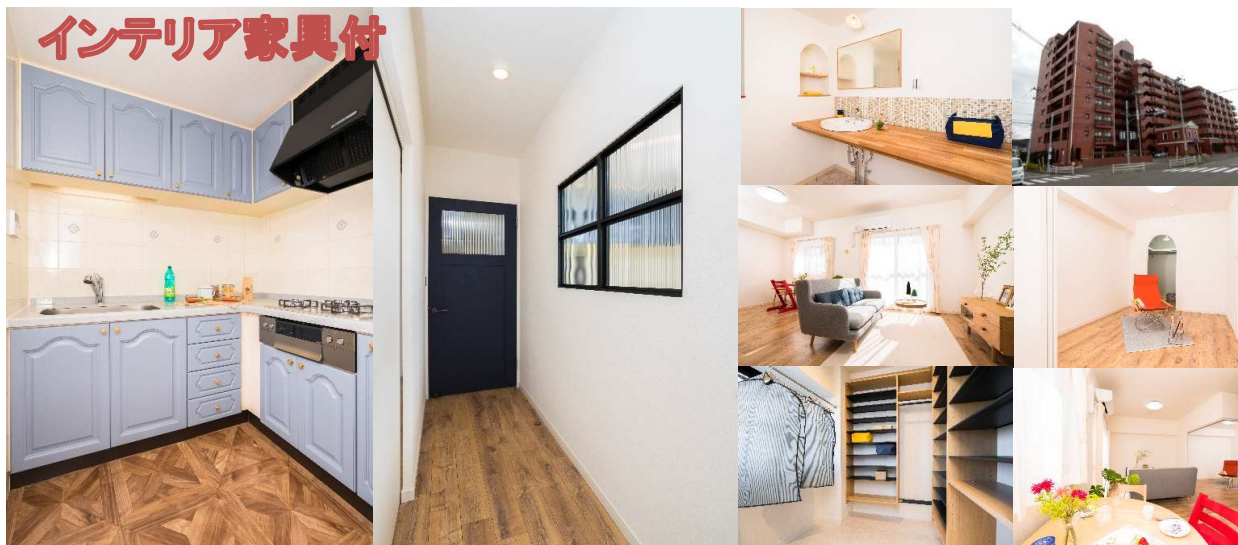


RENOVATION APARTMENT produced by Nishiki Estate



<主なリノベーション内容>

洋室を玄関収納に改装/全室クロス張替え(天井・壁)/フローリング張替え/給湯機交換(追炊き)/ユニットバス新品交換/リビングエアコン交換/ガスコンロ交換/トイレ新品交換/建具新品交換/洗面化粧台新品交換/主照明(LED)設置/基本照明(LED)交換/室内干し用物干パイプ設置/室内装飾窓設置(キッチン)/ハウスクリーニング実施/バルコニー清掃実施

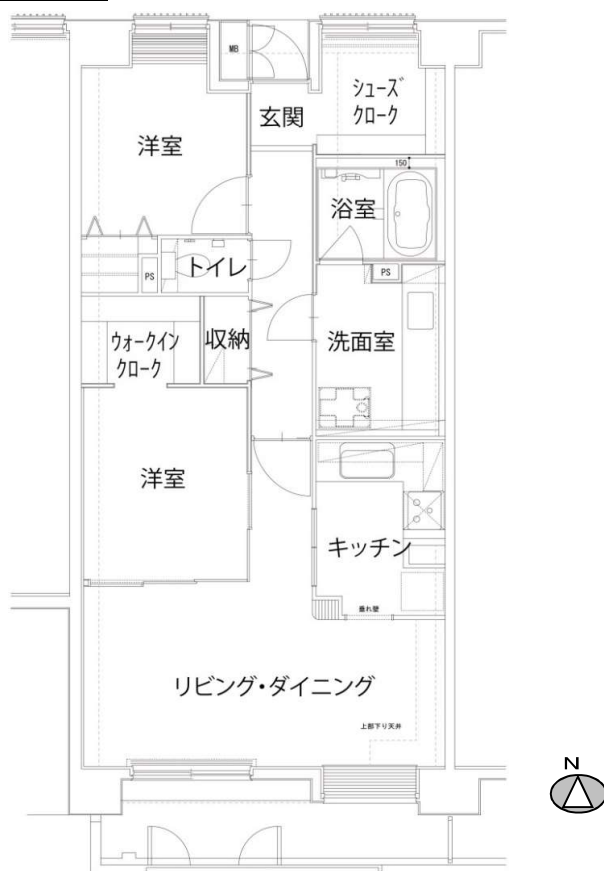
SALE

錦ヶ丘ア-バンヒルス[®]・リエル No.702

販売価格/1,810万円(税込)

type/2LDK+SIC+WIC

専有面積/66.40㎡(20.08坪)



・図面及び方位は現況を優先します。万一売却済みの場合はご容赦ください。

物件所在地	青葉区錦ヶ丘5-1-2
土地権利	所有権
構造・規模	SRC造10階建7階部分
用途地域	第二種住居
建築年月	H10.9月
総戸数	93戸
管理費	9,500円/月
修繕積立金	5,980円/月
駐車場	5,500円/台(敷地外)
CATV視聴料	880円/月(年払)
現況	空室 リノベーション工事済(2019年1月)
引渡日	相談
管理形態	全部委託管理(日勤)
管理会社	トウホクメンテナンス株式会社
本体設備	エレベーター2基、オートロック 宅配ボックス
取引態様	売主
備考	事務所使用不可

<返済例> 月々47,789円 ボーナス0円

借入金1,810万円 変動金利0.60% 返済期間35年として計算
購入諸費用等別途お客様のご負担がございます。

- ◇当社売主につき仲介手数料不要
- ◇2年1,000万円の瑕疵保険付
- ◇住宅控除利用可
- ◇インテリア家具付

Nishiki Estate 錦エステート株式会社

仙台市青葉区錦ヶ丘1-3-1 Tel.0120-154-249 営業時間 9:00~18:00(年中無休)
宮城県知事(4)第4952号/宮城県知事許可(特-28)第16409号/(社)不動産保証協会