

子育ての動線を考えました。



午後
15:00

小学校から帰宅

錦ヶ丘小学校から、徒歩10分。
沢山のお友達と帰るので寂しくありません。

午後
15:00

靴やかサなど自分でしまう

雨具、長靴なども収納できます。
靴をそろえたり、決まった場所に置くことが
しやすくなります。

午後
15:02

うがい、手洗いをする

玄関から直接洗面室に行けるようにすることで、
帰宅時のうがい手洗いが習慣化しやすく、カゼ
の予防などにもつながります。

午後
15:05

ランドセルをしまう

1階にランドセルや教科書を収納することにより、
リビング学習が習慣化しやすくなります。
体操着や上靴、給食袋もしまえる大容量の収納
で、整理整頓も身に付きます。

午後
15:10

おやつを食べる、宿題する

ママやパパとお話しながら今日の
出来事を話したり、宿題を見
てもらえます。



午後
15:50

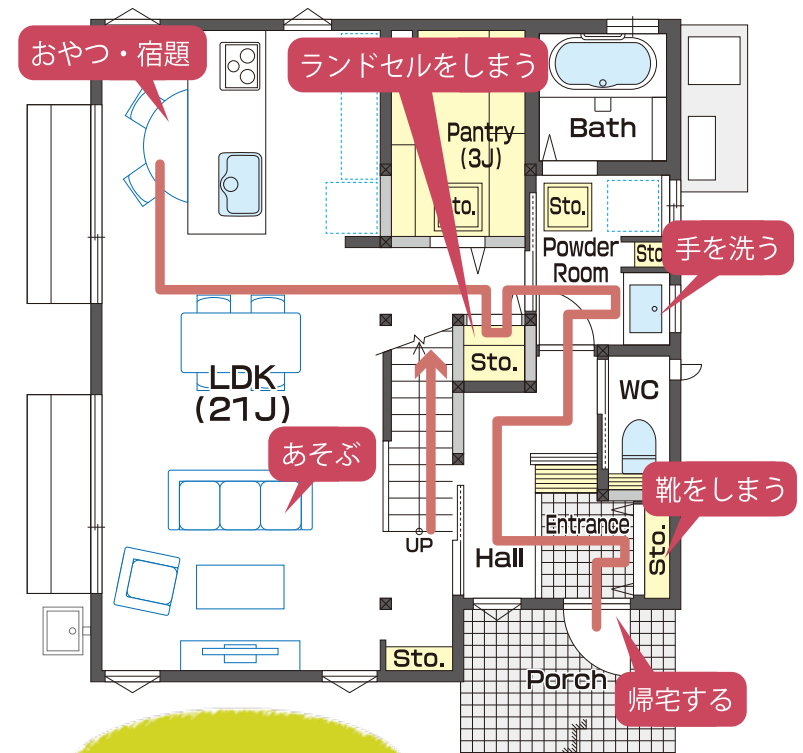
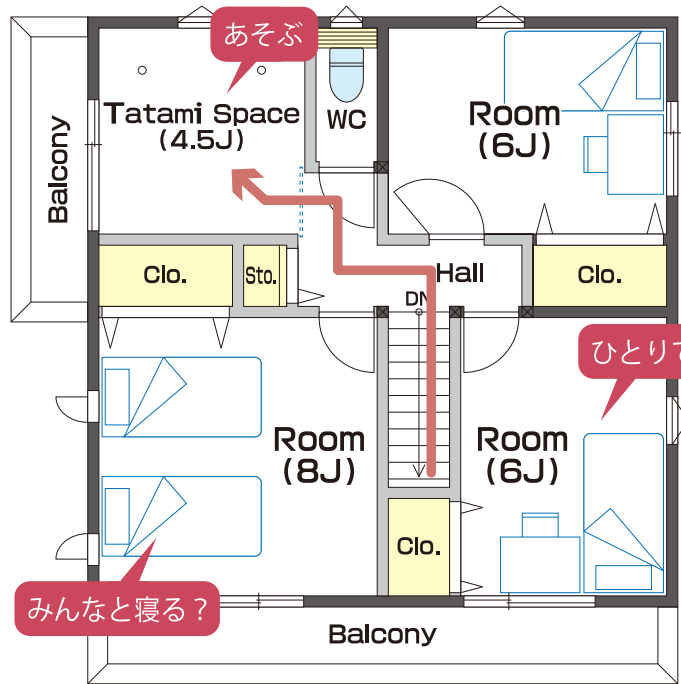
遊ぶ

大きなリビングで、跳ねたり寝そべったり、ゆっ
くり会話しながらくつろげます。
2階のタタミスペースで遊んでも、リビング
イン階段が子どもの声や気配を運んでくれるので
安心です。

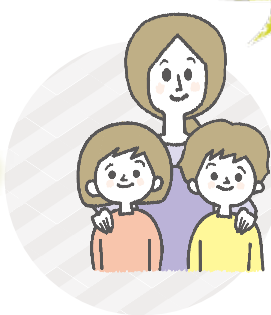
午後
21:00

おやすみなさい

夕飯・お風呂を済ませ2階へ。
たくさん睡眠時間をとってあげましょう。



子育て動線モデルハウス
公開中です！



ご見学は、
電話かWeb 来場予約で！
合言葉は
「子育て動線12号棟」!!
ご連絡お待ちしております。